

國立
交通大學
創校於公元 1896 年
新竹建校於民國 47 年

防禦駕駛與危險感知

吳宗修
事故鑑定研究中心執行長
113.08.20 教育部大專交通安全種子師資培訓

交通大學 National Chiao Tung University

2

防禦駕駛定義

- **Defensive driving** describes the practice of anticipating dangerous situations, despite adverse conditions or the mistakes of others when operating a motor vehicle.

--Wikipedia 2024

交通大學 National Chiao Tung University

防禦駕駛定義(續)

- **Defensive Driving:** 在無法控制周圍環境以及其他人行為的情形下，保障生命、時間及金錢的駕駛方式。

--Wikipedia 2024



交通大學

National Chiao Tung University

防禦駕駛(1)

Driving Defensively:

- 一般原則
 - 控制本身速度
 - 注意前方並預期任何意外
 - 警覺且不分心



交通大學

National Chiao Tung University

防禦駕駛(2)

Driving Defensively:

■對本車

- 維持安全跟車距離
- 隨時考量天候與路況
- 進彎前調整速度，避免彎道中煞車



交通大學

National Chiao Tung University

防禦駕駛(3)

Driving Defensively:

■對他車

- 隨時應對其他駕駛人與行人的動作
- 不可期待其他駕駛人行為跟你一樣
- 注意並尊重其他駕駛人



交通大學

National Chiao Tung University

防衛、防禦(Defensive)

VS.

侵略、攻擊(Aggressive)

真髓：

『沒有甚麼不可能，永遠不會想太多。』



交通大學

National Chiao Tung University

8

防禦駕駛實務

- ◆ 顯露自己
- ◆ 保持緩衝空間
- ◆ 預想他人動作



交通大學

National Chiao Tung University

顯露自己(永遠不會想太多)

- ❖ 開頭燈、大燈
- ❖ 使用方向燈
- ❖ 適時使用喇叭
- ❖ 穿著色彩鮮豔衣服
- ❖ 避開他車的死角



交通大學

National Chiao Tung University

保持緩衝空間(活命空間)

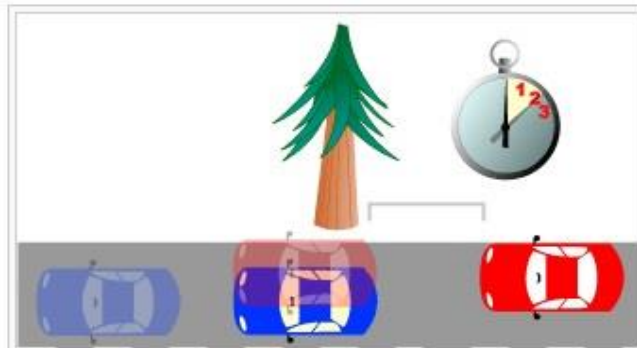
- ❖ 總停車距離=反應距離+煞車距離
- ❖ 維持安全距離
- ❖ 遵守兩秒鐘原則

經典：95%的人可以在1.6秒內完成無預警的交通反應。



交通大學

National Chiao Tung University



The two-second rule tells a defensive driver the *minimum* distance to avoid collision in ideal driving conditions. The red car's driver picks a tree to judge a two-second safety buffer.



交通大學

National Chiao Tung University


預想他人動作(沒有甚麼不可能)

- ❖ 辨識 (Identify)
- ❖ 預測 (Predict)
- ❖ 決定 (Decide)
- ❖ 執行 (Execute)



交通大學

National Chiao Tung University



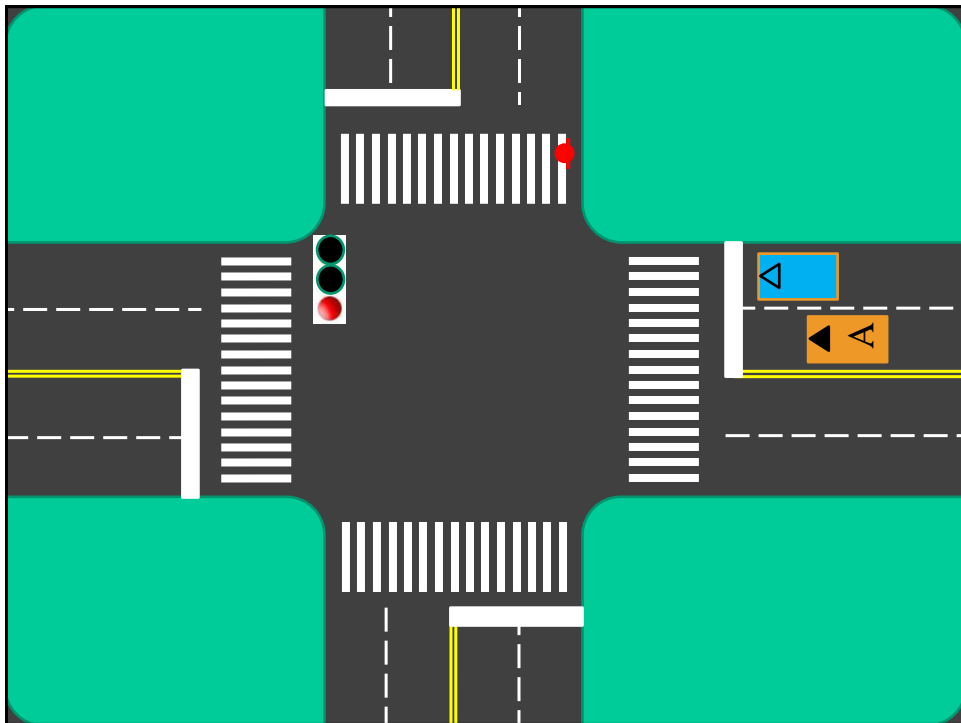
國立
交通大學
創校於公元 1896 年
新竹建校於民國 47 年

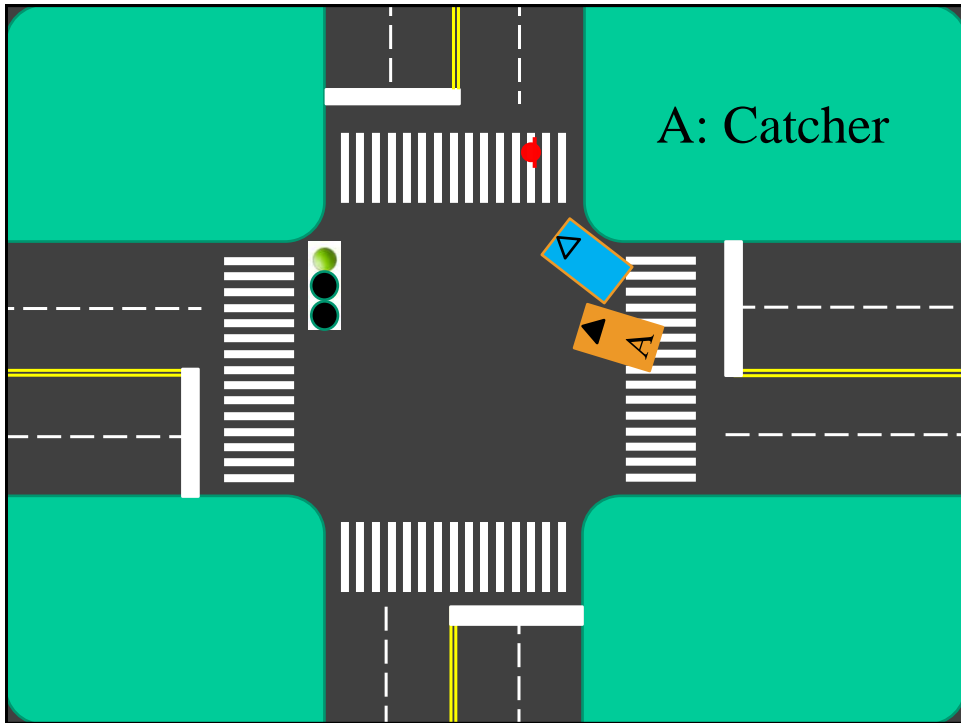
Scenario 1

轉彎要注意行人



交通大學 National Chiao Tung University







國立
交通大學

創校於公元 1896 年
新竹建校於民國 47 年



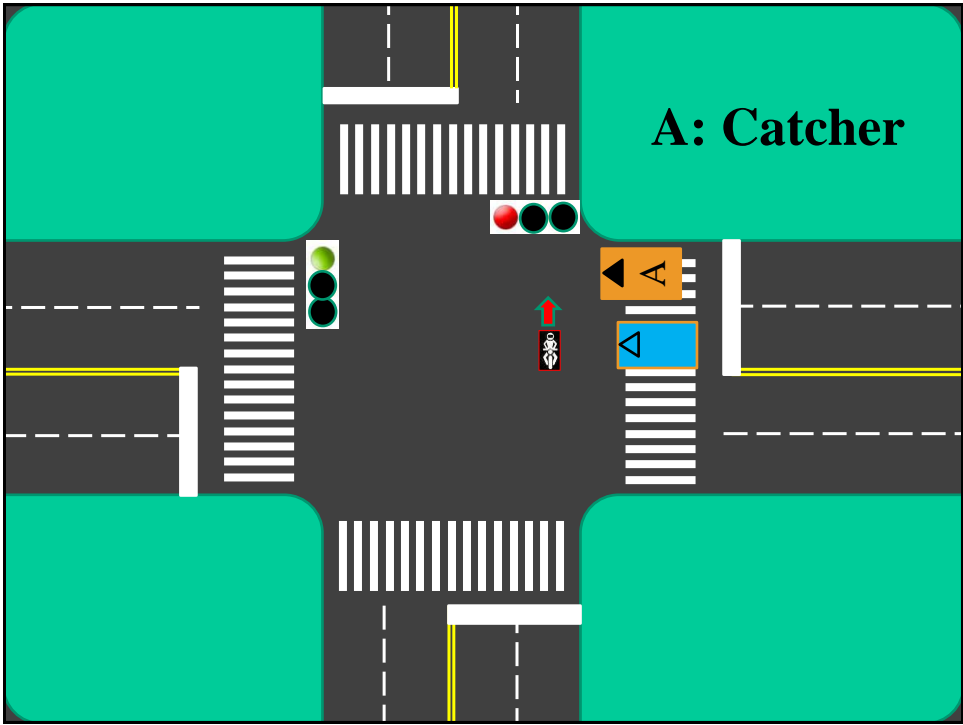
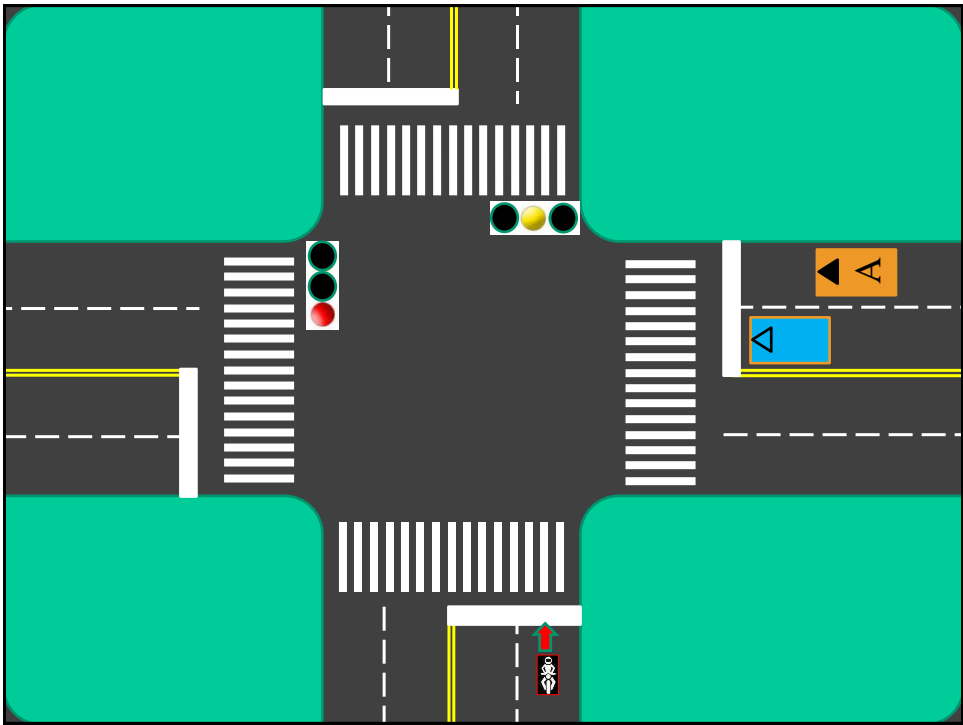

Scenario 2


勿硬搶黃燈尾



交通大學

National Chiao Tung University



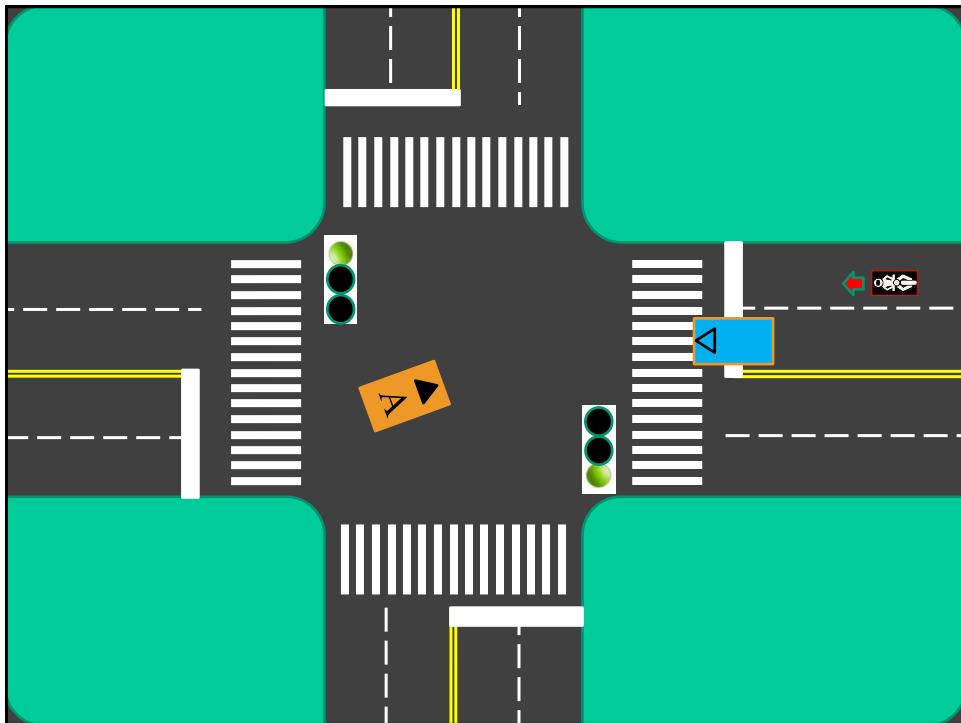


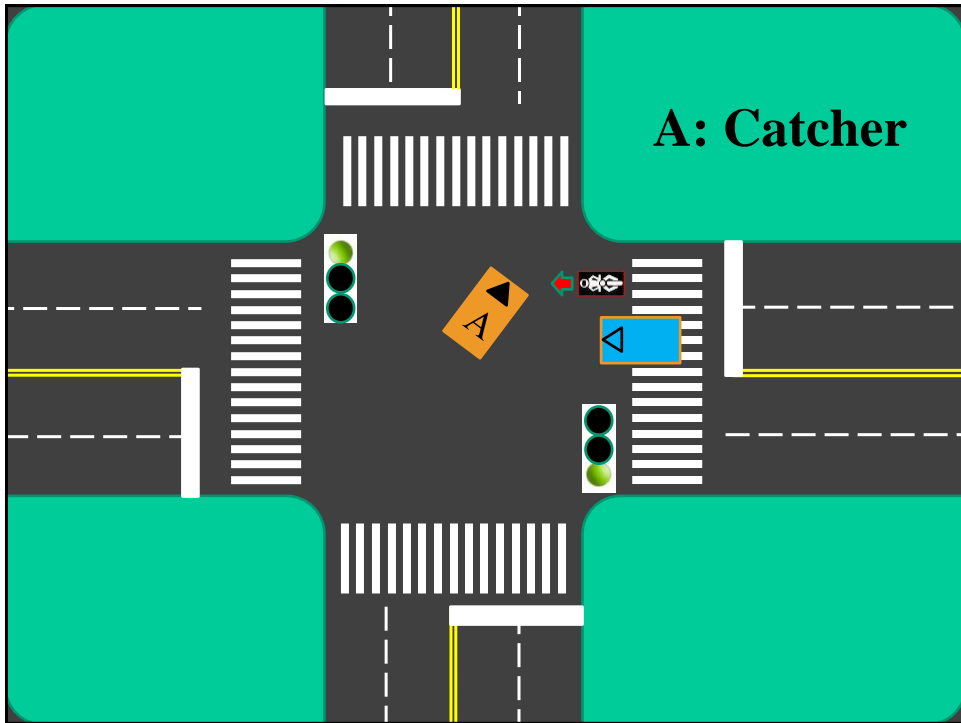
國立
交通大學
創校於公元 1896 年
新竹建校於民國 47 年

Scenario 3

不是每個人都知道你

交通大學 National Chiao Tung University

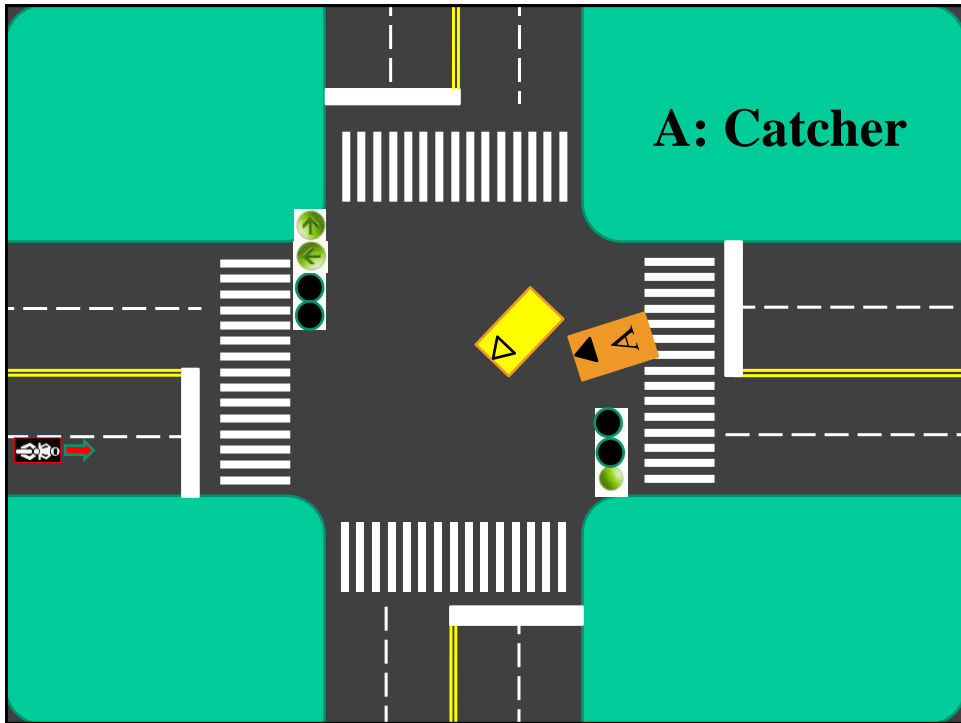




Scenario 4

不可盲目跟從

交通大學
National Chiao Tung University



國立
交通大學

創校於公元 1896 年
新竹建校於民國 47 年

危險感知



交通大學 National Chiao Tung University

危險感知定義 (1)

- **Hazard Perception** refers to the ability to identify and assess potential dangers in a given environment, especially while driving. It involves recognizing situations that could lead to accidents or injuries and taking appropriate actions to avoid them. Hazard perception is a crucial skill for safe driving and is often tested in driving exams to ensure that drivers can anticipate and respond to potential threats on the road.



交通大學

National Chiao Tung University

危險感知定義 (2)

- **Hazard Perception:** 辨識和評估特定環境中潛在危險的能力，特別是在駕駛時。包括認識到可能導致事故或受傷的情況並採取適當的行動來避免這些情況。風險感知是安全駕駛的重要技能，通常在駕照考驗時進行測試，以確保駕駛人能夠預測和應對道路上的潛在威脅。



交通大學

National Chiao Tung University

機車危險感知教育平台

感謝聆聽 敬請指教

thwoo@nycu.edu.tw



交通大學

National Chiao Tung University